



## ZIMMER INFORMATION / ROOM INFORMATION



### ZIRBENHOLZ IN DEN ZIMMERN *SWISS PINE WOOD IN THE ROOMS*

Mehr Erholung während der Schlafphase  
Zirbenholz hilft gegen Schlafstörungen. Deutlich bessere Schlafqualität aufgrund intensiverer Ruhephasen und beschleunigten vegetativen Erholungsprozessen

Enhanced wellbeing during your sleep with the aroma and influence of healthy swiss pine wood. Higher sleeping quality and intensified relaxation phases as well as accelerated regeneration.

### TOP FENSTER UND MATRATZEN *TOP MATTRESSES AND WINDOWS*

Genießen Sie die Vorzüge von erstklassigen Matratzen, allergikerfreundlicher Bettwäsche und schallgeschützten Fenstern! Unsere Komfortzimmer sind zudem mit einer Klimaanlage ausgestattet!

Enjoy the advantages of first class mattresses, anti allergic bed linen and soundproof windows. Additionally, all our comfort rooms are equipped with air conditioning!



### ENTERTAINMENT UND KONNEKTIVITÄT *ENTERTAINMENT AND CONNECTIVITY*

Ein 40 Zoll großer Flachbildschirm in einem Budget Hotel? Zappen Sie durch unsere HD Programme sowie SKY HD Programme und verpassen Sie keine Sporthighlights mehr. Kostenloses Highspeed Internet (WIFI und LAN) ist selbstverständlich auf dem Zimmer verfügbar.

A 40 inch flatscreen in a budget hotel? Zap through a selected variety of HD and SKY HD channels and never miss a sport highlight again! Highspeed internet (WIFI and LAN) is freely available in every room!

# ZIMMERKATEGORIEN / ROOM CATEGORIES

## ALLGEMEINE AUSSTATTUNG ALLER ZIMMERTYPEN / GENERAL FURNISHMENT OF ALL ROOM TYPES

Zimmer mit 18m<sup>2</sup>  
Badezimmer mit Regendusche  
WIFI & LAN  
Haartrockner

Zirbenholz  
Schallschutzfenster  
40 Zoll Flachbildschirm  
Hygieneprodukte

Room with 18sqm  
Bath with rain shower  
WIFI & LAN  
Hair dryer

Swiss pine wood  
Sound proof windows  
40 inch flat screen  
Toiletries

## STANDARD

Zimmer ohne Klimaanlage  
Fenster zur Ostseite  
Teils Zimmer mit PVC Boden  
Hund / Haustier auf Anfrage  
Bestes P/L Verhältnis

Room without A/C  
Windows facing east side  
Some rooms with hard floor  
Dogs / pets on request  
Best value deal

## KOMFORT

Zimmer MIT Klimaanlage  
Fenster zu Westseite  
Ruhigere Lage  
Teppichboden  
Hund / Haustier nicht erlaubt

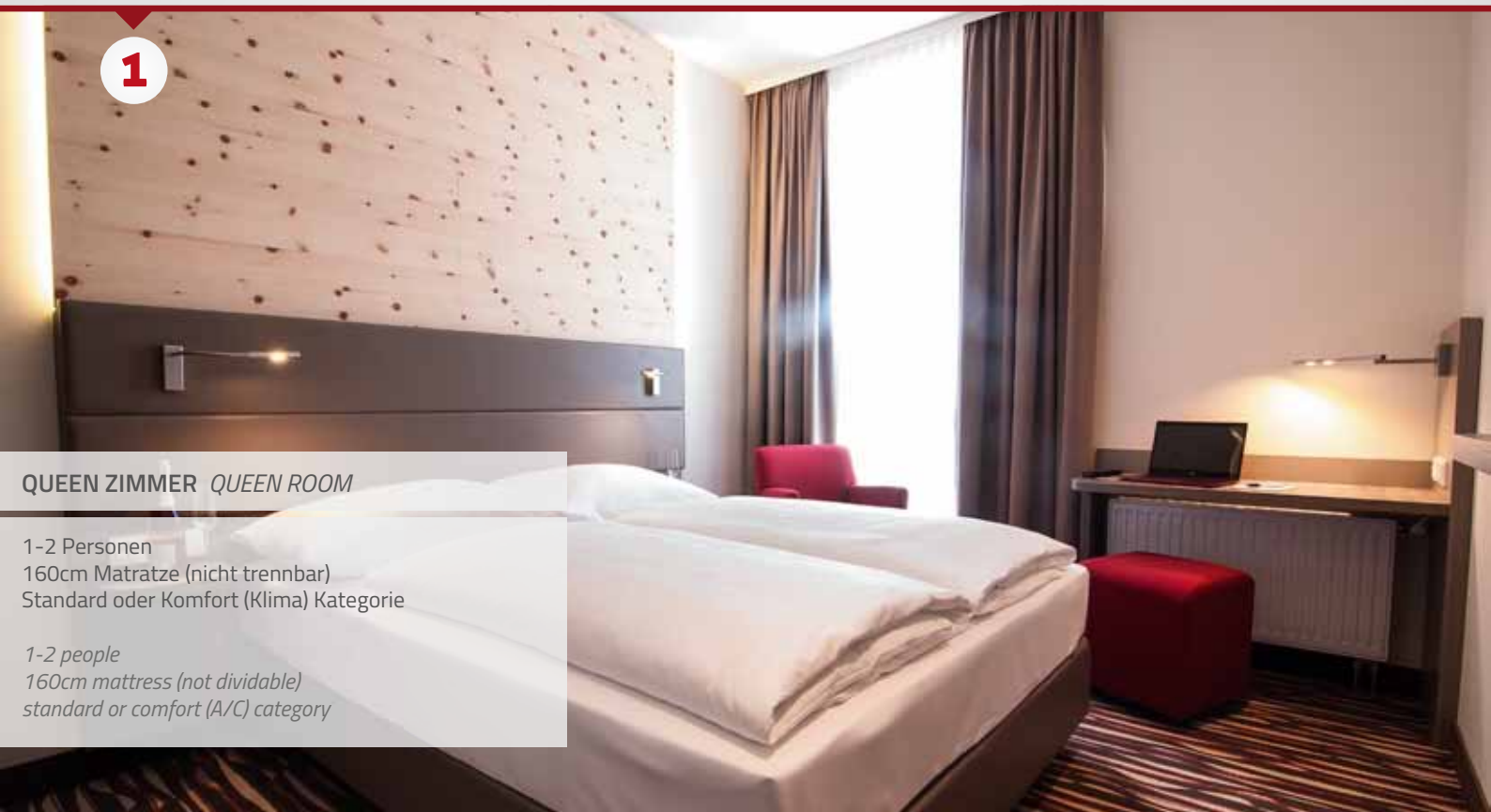
Room WITH A/C  
Windows facing west side  
More quiet rooms  
Carpet  
Dogs / pets not permitted

1

### QUEEN ZIMMER QUEEN ROOM

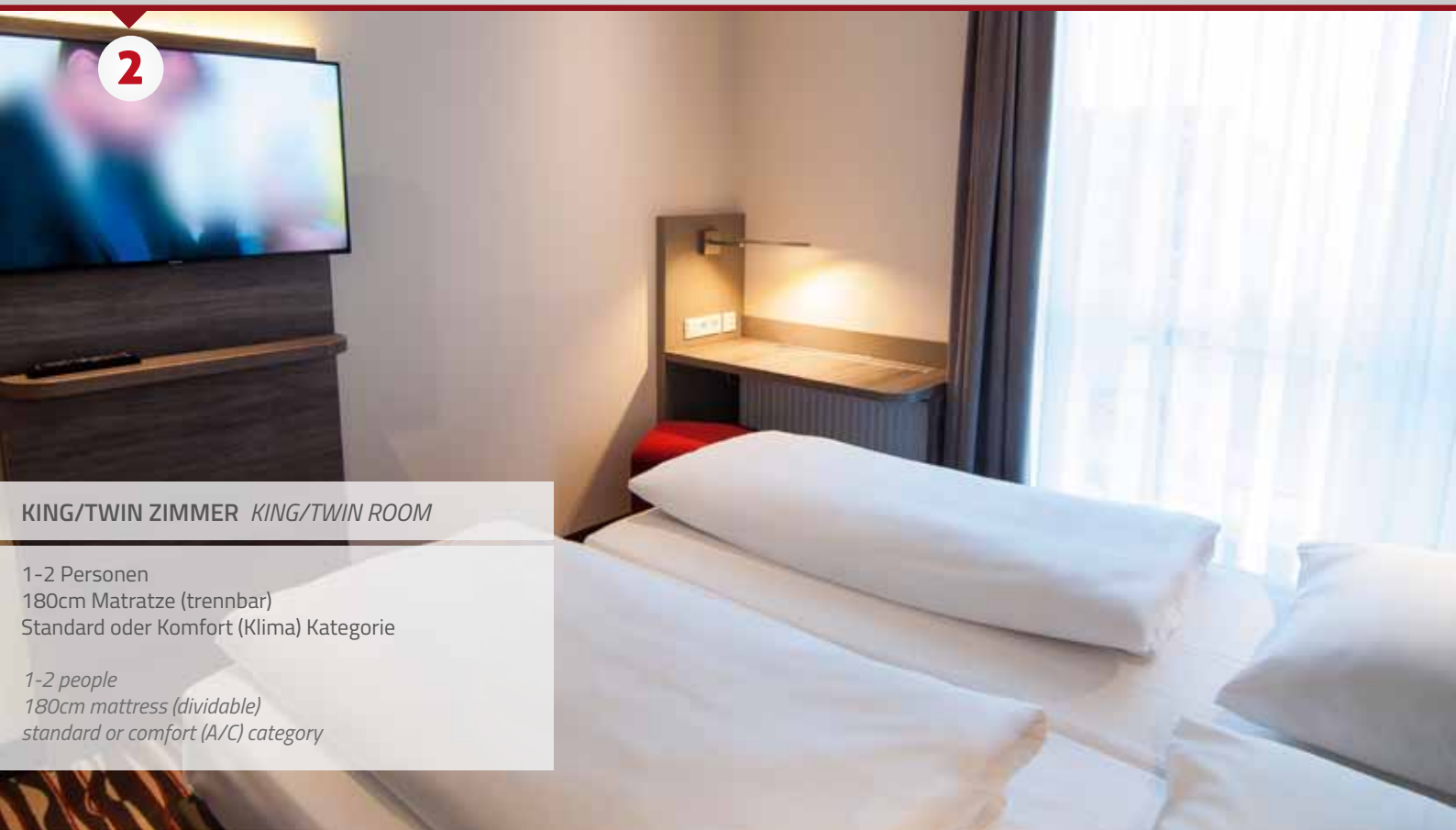
1-2 Personen  
160cm Matratze (nicht trennbar)  
Standard oder Komfort (Klima) Kategorie

1-2 people  
160cm mattress (not dividable)  
standard or comfort (A/C) category



BADEZIMMER BATHROOM

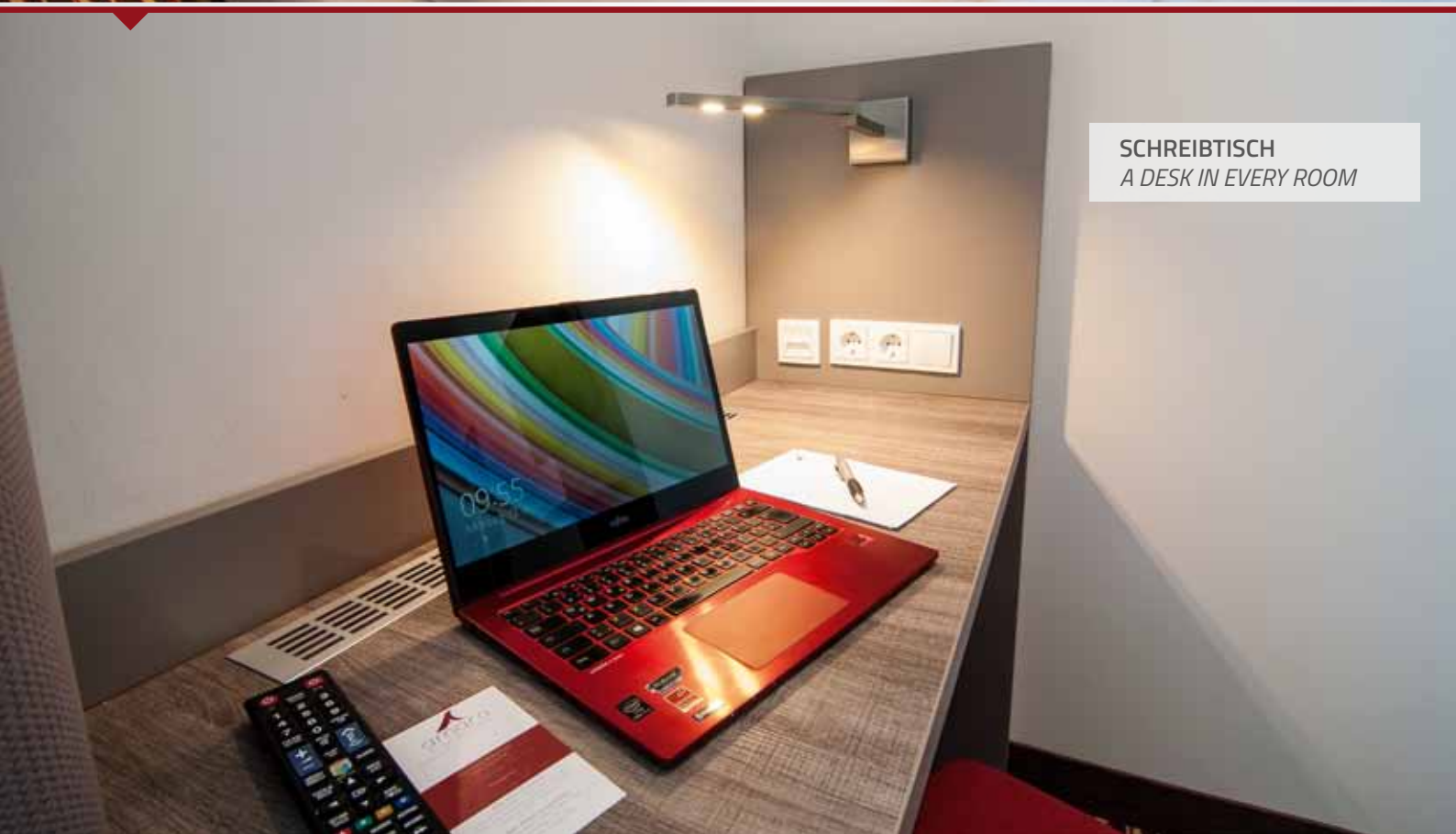
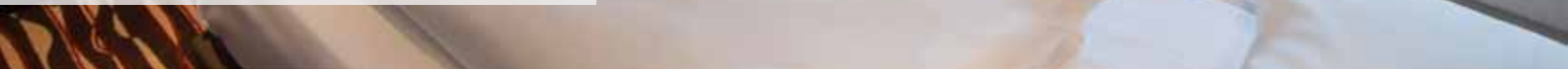
2



### KING/TWIN ZIMMER *KING/TWIN ROOM*

1-2 Personen  
180cm Matratze (trennbar)  
Standard oder Komfort (Klima) Kategorie

*1-2 people  
180cm mattress (dividable)  
standard or comfort (A/C) category*



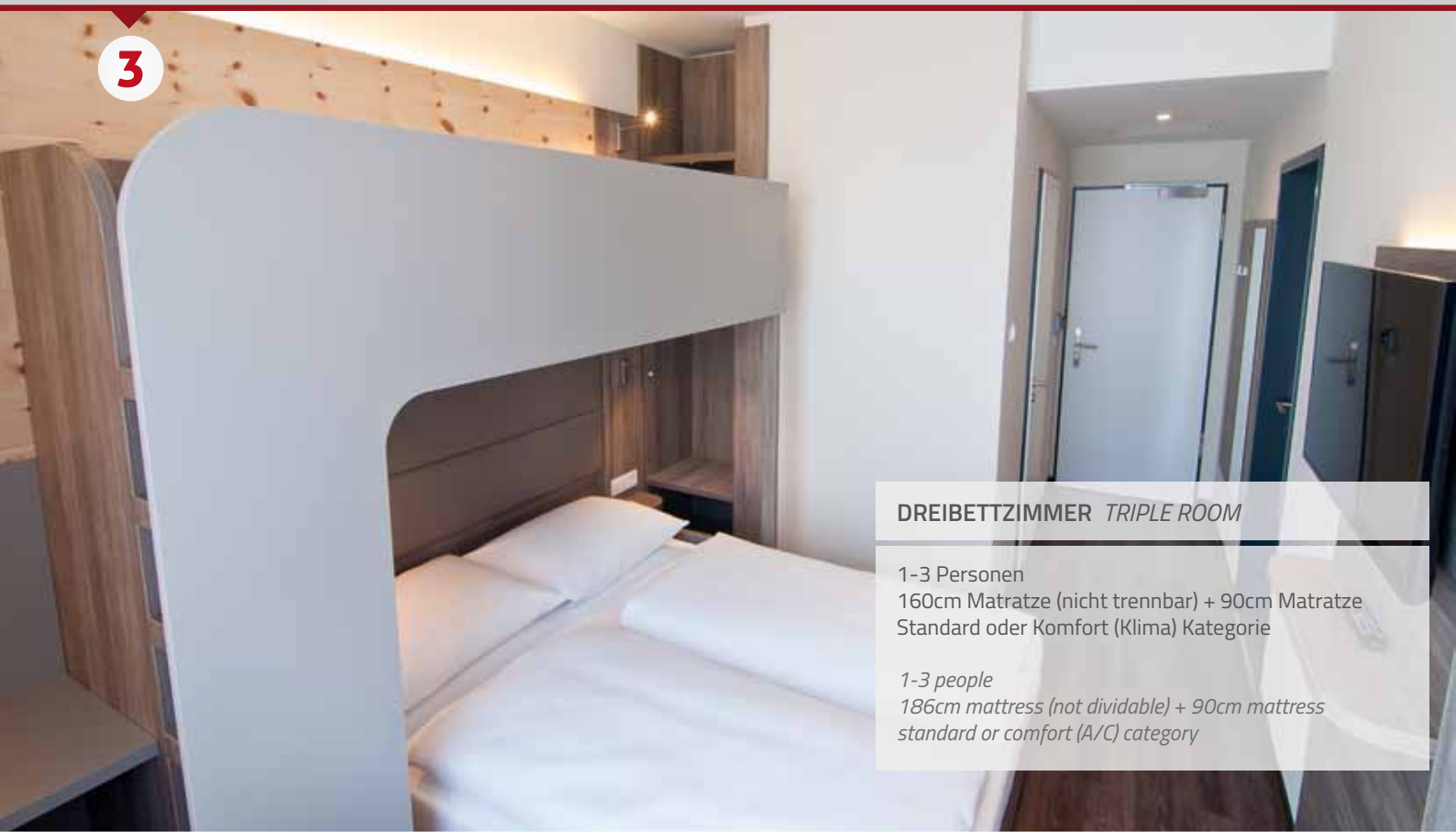
SCHREIBTISCH  
*A DESK IN EVERY ROOM*

## BADEZIMMER *BATHROOM*

Die Badezimmer sind in allen  
Zimmern und Kategorien identisch  
*All bathrooms are identical in  
every room type and category*



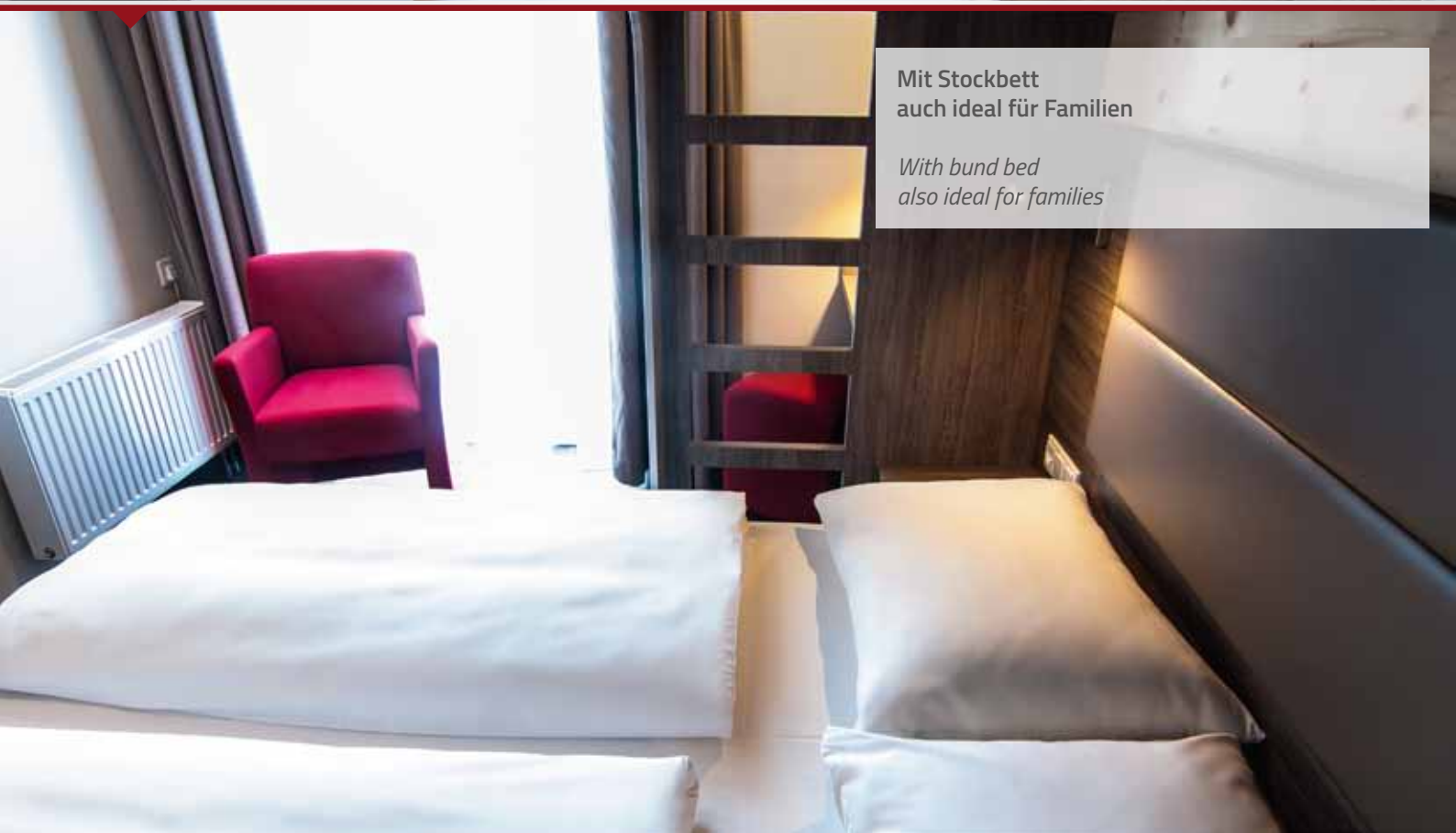
3



### DREIBETTZIMMER *TRIPLE ROOM*

1-3 Personen  
160cm Matratze (nicht trennbar) + 90cm Matratze  
Standard oder Komfort (Klima) Kategorie

*1-3 people  
160cm mattress (not dividable) + 90cm mattress  
standard or comfort (A/C) category*



**Mit Stockbett  
auch ideal für Familien**

*With bunk bed  
also ideal for families*

## ROLLSTUHLZIMMER *WHEELCHAIR ROOM*

**Für Rollstuhlfahrer bieten wir  
ein 36m<sup>2</sup> Zimmer mit speziellem  
Badezimmer und optimaler Einrichtung  
an! Auch ideal für bis zu 4 Personen!**

*For guests with wheelchair we do  
offer a 36sqm room with special  
furnishing and bathroom. Also ideal for  
up to 4 people!*